

## إدراج عرض الصور على الصفحة الرئيسية

### ✓ كيفية إدخال الصور

تتمثل هذه العملية في إدراج صور يتم عرضها آليا بصفة مسترسلة أي تُنشر الصورة تلو الأخرى وذلك على الصفحة الرئيسية لموقع المدرسة.

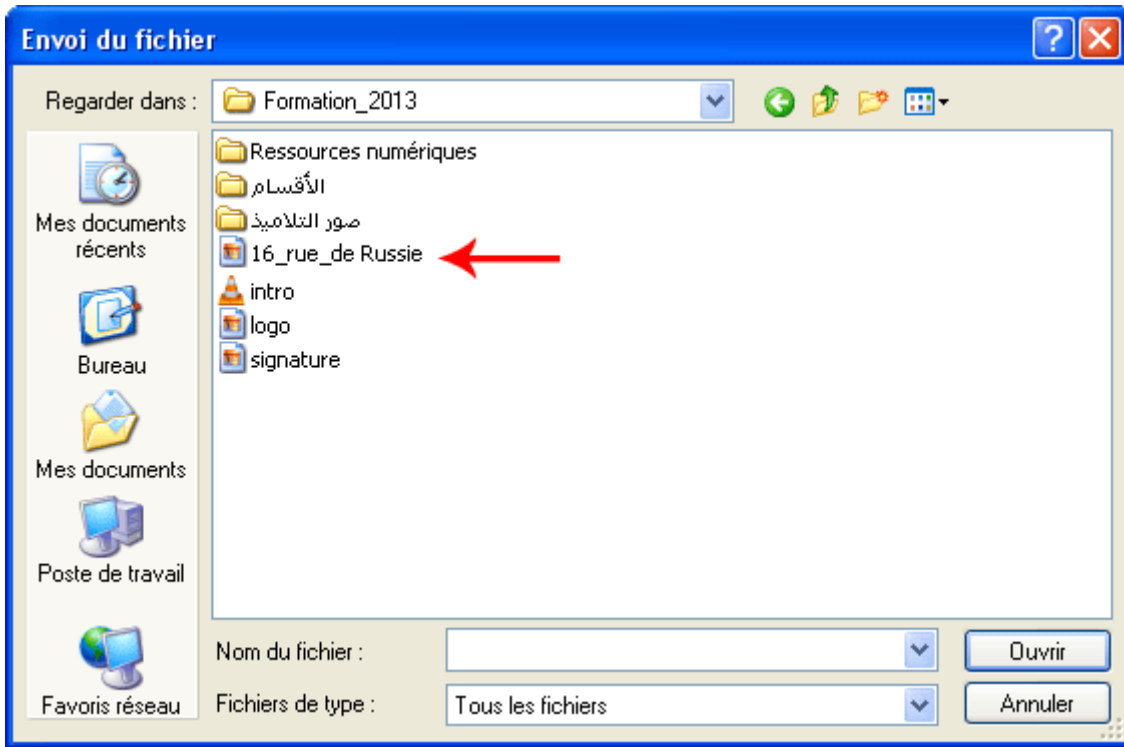
- في فضاء الإدارة اضغط على الرابط **عرض الصور** ضمن القائمة :



- لتحصل على علبة الحوار التالية والمتكوّنة من ثلاثة أجزاء :



- اكتب داخل الخانة المشار إليها بالسهم الأحمر عنوانا سيقع عرضه فوق الصورة
- حدّد المحور الذي تدرج تحته الصور المراد عرضها
- انقر على الزرّ **Parcourir...** لتحميل الصورة المسجّلة عندك (في إحدى وحدات الجهاز)



- حدّد الصورة التي تريد إدراجها أي انقر على اسم الملف (مثلا 16\_rue\_de\_Russie.jpg)
- انقر على **Ouvrir** لتحصل مرّة ثانية على نفس علبه الحوار محتوية على اسم الصورة التي اخترتها :

التصّرف في عرض الصور

إضافة صورة

عنوان الصورة :	نشاط التلاميذ في ساحة المدرسة
المحور :	الإثارة المعنوية
ادخال الصورة :	16_rue_de-Russie.jpg <input type="button" value="...Parcourir"/>

الصورة من نوع ("jpg", "gif", "png") قيس 250/350 pixel حجم أقل من 2Mo

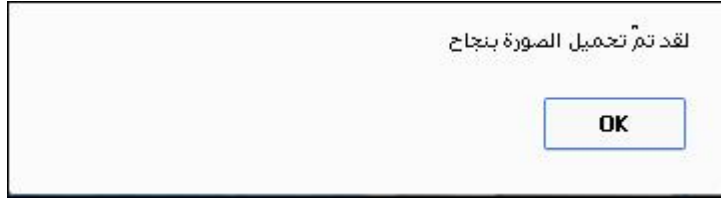
ملاحظة : يجب إدخال صورتين أو أكثر لإظهارها في العرض

التصّرف في الصور حسب المحور والسنة

السنة :	.....
المحور :	.....

لا توجد صور

- وأخيرا انقر على الزرّ **إضافة** لتحصل على :



- لاحظ أنّ الصورة التي أدرجتها لا يتمّ عرضها إلاّ حينما تحدّد محورها وسنة عرضها، لذا :

- قم في الجزء الثاني من علبة الحوار باختيار المحور وتحديد السنة وذلك كما يلي :



- عندئذ تظهر لك الصورة مُصغّرة مرفقةً بالعنوان الذي اخترته لها وبملاحظة "منشورة" أي أنّه سيتمّ فعلا عرضها على الصفحة الرئيسية للموقع :



- قم بإضافة صورة ثانية متبعا نفس المراحل ومختارا نفس المحور لأن مفهوم تتالي الصور يفترض وجود صورتين على الأقل أو أكثر :

التصّرف في عرض الصور

إضافة صورة

عنوان الصورة : أنشطة مدرسية

المحور : الإذاعة المحلية



أدخل الصورة : Ahlem\_rue\_de\_russie.jpg ...Parcourir

الصورة من نوع ("jpg", "jpeg", "gif", "png") فيس 250/350 pixel حجم أقل من 2Mo

ملاحظة : يجب إدخال صورتين أو أكثر لإظهارها في العرض

إضافة

التصّرف في الصور حسب المحور والسنة

السنة : .....		المحور : الإذاعة المحلية	
العملية	الوضع	العنوان	الصور
	 	منشورة	نشاط التلاميذ في ساحة المدرسة

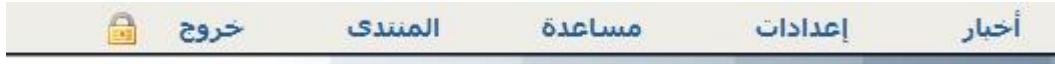
- بعد النقر على الزرّ إضافة تحصل على ما يلي :

التصّرف في الصور حسب المحور والسنة

السنة : 2014		المحور : الإذاعة المحلية	
العملية	الوضع	العنوان	الصور
	 	منشورة	نشاط التلاميذ في ساحة المدرسة
	 	منشورة	أنشطة مدرسية

لمشاهدة الصّور متتالية الظهور لا بدّ من الرجوع إلى الصفحة الرئيسية  
ومعاينة السّبورة التفاعلية.

- لمغادرة فضاء الإدارة انقر على **خروج** ضمن قائمة الروابط الأفقية أعلى الصفحة :



- لاحظ ظهور الصّور بصفة متتالية ولكن ضمن صور أخرى لم تقم بإدراجها :

الأحداث

اليوم : 2

أكتوبر 2014

ا	ث	خ	ج	س	ح
5	4	3	2	1	
12	11	10	9	8	7
19	18	17	16	15	14
26	25	24	23	22	21
	31	30	29	28	27



أنشطة

أحداث اليوم :

أخبار المدرسة

- نشاط مدرسي : التراسل المدرسي من: 11:40 - 22/04/2014
- وثائق مدرسية : وثائق مدرسية من: 09:40 - 15/01/2014
- أخرى
- بلاغ : بلاغ آخر من: 09:39 - 15/01/2014
- نشاط مدرسي : نشاط مدرسي آخر من: 09:38 - 15/01/2014

## ✓ لإدراج صور ضمن محور جديد :

- عُد من جديد إلى فضاء الإدارة وانقر على الرابط **عرض الصور**
- قم بإدراج صورتين جديدتين ضمن محور جديد كما يلي :

التصّرف في عرض الصور

إضافة صورة

عنوان الصورة :	أنشطة مدرسية
المحور :	معرفة أقطار العالم وشعبه
إدخال الصورة :	geographie.jpg <input type="button" value="...Parcourir"/>

الصورة من نوع ("jpg", "jpeg", "gif", "png") قياس pixel 250/350 حجم أقل من 2Mo

ملاحظة : يجب إدخال صورتين أو أكثر لإظهارها في العرض

- وبعد تحميل كل صورة انقر على الزرّ **إضافة**
- وفي الجزء الثاني من علبة الحوار اختر المحور وحدّد السنة وذلك كما يلي :

التصّرف في الصور حسب المحور والسنة

المحور :	معرفة أقطار العالم وشعبه
السنة :	2014

لا توجد صور

- لتحصل على ما يلي :

التصّرف في الصور حسب المحور والسنة

الصور	العنوان	الوضع	العملية
	أنشطة مدرسية	منشورة	  
	أنشطة مدرسية	منشورة	  



## ✓ لاقتراح المحور الخارجي للعرض :

يمثل المحور الخارجي : الصّور التي ستحدّدها كمدير للفضاء لكي تُعرض على الصفحة الرئيسية للمدرسة.

- عدّ من جديد إلى فضاء الإدارة وانقر على الرابط [عرض الصور](#)
- في الجزء الثالث من علبة الحوار التالية، قم باختيار المحور وتحديد السنة وذلك كما هو مُشار إليه بالسهم الأحمر :



- بإمكانك أيضا تغيير طريقة عرض الصّور كما هو مُشار إليه بالسهم الثاني.

## ✓ عرض الصّور حسب المحور المحدّد داخل الفضاء :

- بعد أن حدّدت داخل الفضاء محور العرض الخارجي، قم بمغادرة الفضاء
- انقر على **خروج** لمعاينة النتيجة :

### الصورة الأولى

الأحداث

اليوم : 23

عيد ميلاد سعيد نادية البعائوني , مريم القصيبي , آدم ذويب

أكتوبر 2014

إ	ث	خ	ج	س	ح
5	4	3	2	1	
12	11	10	9	8	7
19	18	17	16	15	14
26	25	24	23	22	21
	31	30	29	28	27

معرفة أقطار العالم وسعويه



أحداث اليوم :

### تليها الصّورة الثانية

الأحداث

اليوم : 23

عيد ميلاد سعيد نادية البعائوني , مريم القصيبي , آدم ذويب

أكتوبر 2014

إ	ث	خ	ج	س	ح
5	4	3	2	1	
12	11	10	9	8	7
19	18	17	16	15	14
26	25	24	23	22	21
	31	30	29	28	27

معرفة أقطار العالم وسعويه



أحداث اليوم :



## ✓ لتغيير عنوان الصورة :

- انقر على الأيقونة المشار إليها بالسهم الأحمر في الصورة الموائية :

التصوّف في الصور حسب المحور والسنة			
السنة : 2014		المحور : الإذاعة المعلية	
العملية	الوضع	العنوان	الصور
		منشورة	أنشطة مدرسية
		منشورة	نشاط التلاميذ في ساحة المدرسة

- ستظهر لك النافذة التالية :



- قم بالتغيير المناسب :



- ثم انقر على الزرّ **تحديث**. وأخيرا أغلق النافذة بالنقر على **غلق**

## ✓ عند التراجع عن صورة وقع إدراجها :

- أي أنك تتراجع عن نشرها ولكنها تبقى مسجلة مع بقية الصور المدرجة إلى حين نشرها من جديد أو حذفها تماما.
- انقر على الأيقونة المشار إليها بالسهم الأحمر في الصورة الموالية :

التصوّف في الصور حسب المحور والسنة				
السنة : 2014			المحور : الإذاعة المعلية	
العملية	الوضع	العنوان	الصور	
			منشورة	أنشطة مدرسية
			منشورة	نشاط التلاميذ في ساحة المدرسة

- عندئذ تتغيّر وضعية الصّورة لتصبح :

التصوّف في الصور حسب المحور والسنة				
السنة : 2014			المحور : الإذاعة المعلية	
العملية	الوضع	العنوان	الصور	
			غير منشورة	أنشطة مدرسية داخل القسم
			منشورة	نشاط التلاميذ في ساحة المدرسة

- بإمكانك التراجع عن عدم نشر الصّورة متبعا نفس المراحل.

## ✓ لحذف صورة وقع إدراجها :

- أي أنه يقع حذفها نهائيا من مجموع الصور المسجلة حتى وإن كانت غير منشورة.
- انقر على الأيقونة المشار إليها بالسهم الأحمر في الصورة الموالية :

### التصّرف في عرض الصور

#### إضافة صورة

عنوان الصورة :

المحور :

Aucun fichier sélectionné.

إدخال الصورة : الصورة من نوع ("jpg", "jpeg", "gif", "png") قياس pixels 250/350 حجم أقل من 2Mo

ملاحظة : يجب إدخال صورتين أو أكثر لإظهارها في العرض

#### التصّرف في الصور حسب المحور والسنة

المحور :

السنة :

العملية	الوضع	العنوان	الصور
 	 	منشورة	أنشطة مدرسية
 	 	منشورة	أنشطة مدرسية

#### تحديد محور العرض

المحور :

## ✓ عرض الصّور حسب المحور المحدّد خارج الفضاء :

وهي عملية تمكّن كلّ زائر للفضاء من مشاهدة الصّور التي يحدّد محورها بنفسه دون أن يكون عضوا فيه وذلك على الصفحة الرئيسية للمدرسة.

- لهذا الغرض انقر على يمين السبورة التفاعلية على الصورة التالية :



- لتحصل على :



- اختر المحور وحدّد السنة، مثلا :



- لتحصل على عرض للصور الواردة في المحور المختار أعلاه ولكن بصفة متتالية :



**CNTE**

المركز الوطني للتكنولوجيا في التربية  
Centre national des technologies en éducation

الجمهورية التونسية  
وزارة التربية  
المركز الوطني للتكنولوجيا في التربية

عروض المدرسة

المحور : معرفة أقطار العالم وشعوبه السنة : 2014

معرفة أقطار العالم وشعوبه



أنشطة مدرسية

عروض المدرسة

المحور : معرفة أقطار العالم وشعوبه السنة : 2014

معرفة أقطار العالم وشعوبه



أنشطة مدرسية